

PGAプロによる ゴルフレッスンデー



日本プロゴルフ協会

常住
プロ

1人1人のお客様に
プロがパーソナルアドバイスをサービス！
あなたのスイング解析データをスマホで共有！

日程

3/17(水)・3/24(水) 【30名様限定】

※締め切りは開催日の1週間前までとさせていただきます。※参加人数10名を満たない場合延期となります。

レッスン代

6ホール×2 / 担当：常住プロ、他プロ1名 / ※全て食事付 ※利用税込み

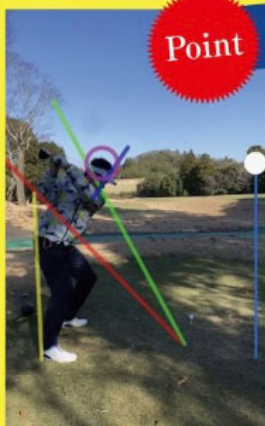
メンバー → ￥14,800(税込) ビジター → ￥19,800(税込)

コンテンツ

【午前中】2チームに分けてスイングチェック、ウィークポイントの修正、スイングタイプ診断を行う、そのあとに、プロ2名でスライドしながらワンポイントアドバイス付の6ホールのラウンドレッスン 【午後】プロ2人でスライドしながらビフォーアフター式の6ホールのラウンドレッスン、ミーティング・総評

集合の前にチェックインをお済ませください。

8:00	集合 挨拶・1日の流れの説明
8:30	コース内においてスイングタイプ診断 ウィークポイントの修正 ショートゲームレッスン
10:45	6ホールラウンドレッスン
12:30	昼食
13:30	6ホールラウンドレッスン
15:30	ミーティング スイング解析データの総評と データお持ち帰りについて
16:15	終了



Point

スイング解析データについて

- ① ご自分のスイングを見直したい方必見
- ② 常住プロによるそれぞれのスイングフォームについてアドバイス付き
- ③ データは全てお持ち帰り頂けます

※ご自身のスマートフォンへ弊社端末より Air Drop機能を使用し共有させていただきます。

レッスン担当 プロフィール

常住 充隆
ツネスミ ミツタカ

1972年生まれ・千葉県出身・184cm・プロゴルファー、整体師、スポーツトレーナーとしての顔をもつ。今まで1万人以上のゴルファーを上達に導く。運動医学、生理学やトレーニング論をベースに個々の骨格と筋肉の性質を見抜き独自のゴルフスイング理論を提唱。

●TV東京系列 石田純一のサンデーゴルフ2018～2020年レギュラー出演 ●BSテレ東「ジュニアゴルフ部はじめました」ゲスト出演 ●GOLF Net TV「常住充隆のフィジカルレッスン」「40代大人女子のためのラウンドレッスン」「小塚崇彦の体幹を鍛えてレベルアップ」「原田龍二のとことん上達」出演中 ●EPSON M トレーサーズスイング診断機能 監修 ●体幹トレーニング コバトレ監修 ●レッスンDVD「常住充隆のアーリーリリース撲滅プログラム」「ゴルファー DNA別本当に飛ばせるクラブ選び」発売中 ●ゴルフ書籍「新捨離ゴルフのススメ」電子書籍「目指せ300ヤード！プロが教える飛ばしの秘訣」宝島社 ●ゴルフ女性誌 Regina、ゴルフ雑誌ALBA などイベント出演多数